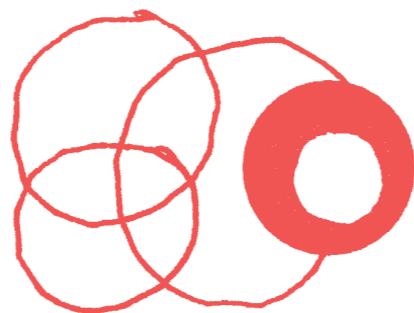


A stylized white outline map of the Île-de-France region is centered on a dark blue background. Five red eyes with white pupils are drawn on the map, each with a unique design: one with concentric arcs, one with a geometric pattern, one with overlapping circles, one with radiating lines, and one with a flame-like pattern.

NUIT BLANCHE 2023

RÉSEAU ACTES IF

MAINS D'ŒUVRES SAINT-OUEN-SUR-SEINE



BERTRAND PLANES

IA Constellation - Le ciel étoilé vu sur la Seine

Installation numérique in situ

Nuage de drones chorégraphiant un ciel étoilé se réfléchissant sur la Seine.

Le projet IA Constellation est un projet pensé in situ, créé spécialement pour le site du pont de Saint-Ouen. Il vise à reconstituer un ciel nocturne étoilé en utilisant une installation numérique innovante. Cette nuit étoilée sera visible par réflexion sur l'eau de la Seine et ses mouvements seront inspirés de ceux des fluides. Cette installation numérique crée un nouveau langage visuel qui permettra de vivre une expérience poétique et numérique en admirant la beauté des étoiles dans un environnement urbain qui habituellement ne permet pas leur observation.

Le ciel nocturne est depuis toujours une source d'inspiration et d'émerveillement pour l'humanité. La voûte céleste, parsemée d'étoiles et de constellations, a toujours fasciné les hommes et les femmes qui cherchaient à percer les mystères de l'univers, qui ont guidé nos ancêtres, ces astres ont une symbolique forte pour l'humanité. Les étoiles ont été utilisées comme guides par les navigateurs, pour se repérer dans l'espace et le temps. Les constellations, quant à elles, renferment des histoires et des légendes qui témoignent de la richesse des différentes cultures qui ont peuplé notre planète.

L'histoire de l'humanité s'est en effet construite en regardant le ciel. Les étoiles ont servi de repères pour les premières civilisations, qui ont érigé des monuments alignés avec les astres, comme les pyramides d'Égypte ou Stonehenge en Angleterre. Les constellations ont, elles aussi, joué un rôle fondamental dans la construction de notre identité culturelle. Elles ont donné naissance à des mythes et des légendes qui, encore aujourd'hui, font partie de notre héritage.

Aujourd'hui, les lumières des villes remplacent les étoiles en partie, cette connexion profonde avec le cosmos est modifiée. Cette perte de repères peut avoir un impact sur notre perception du monde et de notre place dans l'univers. Le reflet du ciel dans l'eau est une métaphore qui illustre cette situation : tout comme l'eau renvoie l'image du ciel et des étoiles, notre propre intérieur est le reflet de notre environnement.

Elle nous rappelle que notre rapport au monde est changeant, et que nous avons le pouvoir de réinventer notre environnement.

ODALIE + ALEXI SHELL

Musique live sous la voûte céleste

Concert

Concerts et DJ set aux vibrations interstellaires sur les berges.

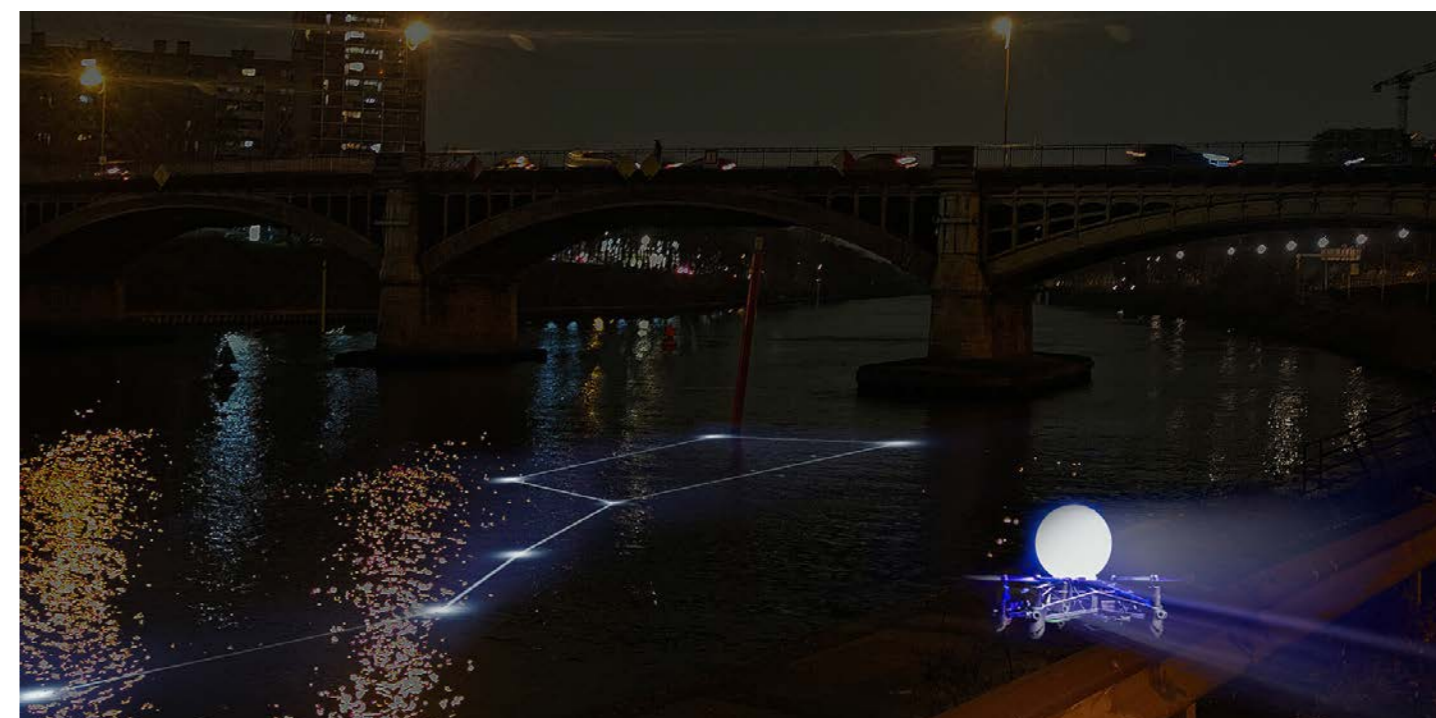
En parallèle de la création in situ de Bertrand Planes IA Constellation - Le ciel étoilé vu sur la Seine au niveau du Pont de Saint-Ouen, rendez-vous sur les berges de Seine pour une guinguette cosmique ! Avec une programmation mystère de concerts et DJ sets aux vibrations interstellaires.

*En partenariat avec la ville de Saint-Ouen-sur-Seine,
avec le soutien de la Métropole du Grand Paris et du réseau Actes if.*

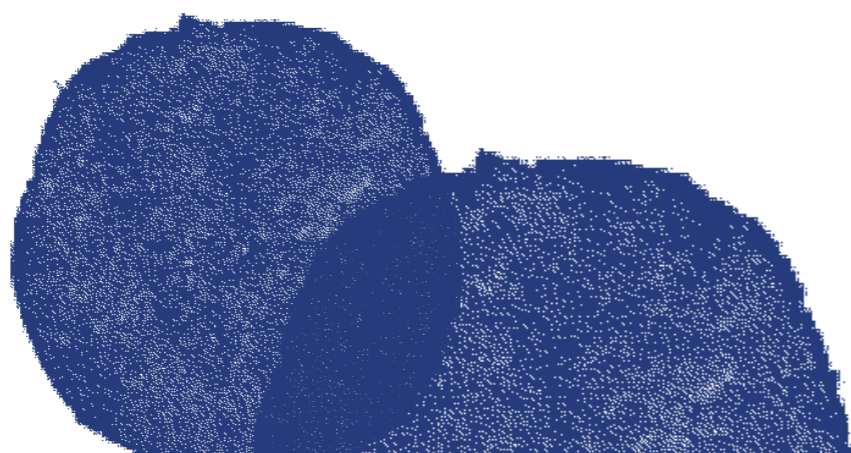
Les berges, Pont de Saint-Ouen, 93400 Saint-Ouen-sur-Seine

M13, M14 : mairie de Saint-Ouen

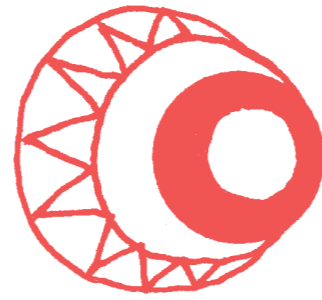
22h - 02h



IA Constellation © Bertrand Planes



LES NOCTAMBULES NANTERRE



UNDERCLOUDS COMPAGNIE

Inertie

Cirque

Deux funambules évoluent sur une sculpture en mouvement dans l'espace public.

Une sculpture mobile géante évolue dans l'espace public, comme une toupie échouée ou un volume vide, abandonné à sa trajectoire circulaire. Une fois mise en mouvement, deux funambules marchent sur ce double chemin étroit, concave et convexe, générant des mouvements inattendus ou l'élégance et la poésie rencontrent le contrôle et l'habileté.

Parc de la Boule, 19 rue Gambetta 92000 Nanterre
RER A : Nanterre-Ville / Bus 160 : Place de la Boule - Lénine
19h

THE LIVE DRAWING PROJET

Installation, vidéo projection participative

Une œuvre collective projetée en live à partir de vos dessins sur téléphone.

Cette œuvre collective se construit avec vos dessins projetés sur un mur. Vous êtes invités à dessiner sur votre téléphone. Les dessins apparaissent au fur et à mesure, se déplacent, changent de couleurs... Ils créent ainsi une composition en mouvement, poétique et surprenante. Laissez-vous inspirer par les thématiques aquatiques qui vous sont proposées.

Rue des Anciennes-Mairies, 92000 Nanterre
RER A : Nanterre-Ville / Bus 157, 159, 160 : Rue des Anciennes-Mairies
21h45 - 00h30

COMPAGNIE 126 KILOS

Banc de sable

Cirque

Ils sont clowns, vont de pair, il porte, elle voltige, elle chute, il rattrape.

Ils vont de pair. Elle porte le sacré comme un tee-shirt usé, sous ses airs de princesse. Lui, cache sous sa maladresse une grâce insoupçonnée. Il porte, elle voltige, elle chute, il rattrape. Complices inséparables, ils sont l'un pour l'autre l'appui nécessaire et se révèlent clowns jusqu'au bout des ongles.

Parc Hoche, Avenue de la Commune de Paris, 92000 Nanterre
RER A : Nanterre-Ville / Bus 378 : Hoche
18h



The Live Drawing Project © DR

LES ŒILS & LA COSTUMERIE DES HABITS ET VOUS

TSF sound system

Concert, danse

Prenez-vous au jeu de la SAPE et habillez-vous le temps d'un bal rock&swing.

Au cœur d'une collection de transistors datant des années 1930, une équipe de radiotélégraphes amateurs vous attend pour faire la fête ! À la programmation musicale, une sélection éclectique et vibrante, allant du rock au jazz, en passant par le swing. Et quoi de mieux que se costumer pour aller guincher ?! La costumerie ambulante «Des Habits et Vous » est un vestiaire qui regorge de tenues. Prenez-vous au jeu de la SAPE* et habillez-vous le temps du bal ! *Société des Ambianceurs et des Personnes Élégantes.

Parc des Anciennes-Mairies, 11 rue des Anciennes-Mairies, 92000 Nanterre
RER A : Nanterre-Ville / Bus 157, 159, 160 : Rue des Anciennes-Mairies
21h - 00h

COLLECTIF MAISON COURBE

Le paradoxe des jumeaux

Cirque, danse

Accompagnée de musique live, cette pièce navigue entre cirque et danse.

Accompagnée de musique live, la pièce navigue entre cirque et danse autour de deux solos. Elle interroge notre rapport au temps qui passe, celui qui rythme nos journées et nos vies, celui qui nous manque ou qui nous fait languir. En alliant, tour à tour, équilibre sur les mains et suspension aérienne, les deux artistes s'amuse à distordre nos perceptions habituelles du temps.

Parc Hoche, Avenue de la Commune de Paris, 92000 Nanterre
RER A : Nanterre-Ville / Bus 378 : Hoche
19h



Inertie © Ulysse Lacoste

*En partenariat avec le Festival Parade(s),
avec le soutien de la Métropole du Grand Paris, de la ville de Nanterre et du réseau Actes if.*

COLLECTIF LA BOUTIQUE MEUDON



COLLECTIF LA BOUTIQUE
La boutique en mouvement
Concert, danse, performance

Parcours de quatre performances picturales, musicales et chorégraphiques.

Le Collectif La Boutique explore les métissages et les circulations. Les 8 musicien.ne.s et leur administrateur créent ensemble des projets à géométrie variable, du solo au grand ensemble, du classique au jazz. Autour d'eux s'est constituée une micro-galaxie d'artistes venu.e.s de toutes les disciplines, de la musique à la viticulture, en passant par la danse et les arts plastiques.

Pour la Nuit Blanche, Le Collectif La Boutique propose une balade musicale et hybride dans le Musée d'art et d'histoire de Meudon.

Un fil rouge de quatre performances picturales, musicales et chorégraphiques balisera cette promenade artistique nocturne à travers le musée et son jardin.



Au programme :

Fabrice MARTINEZ trompette & bugle
Charmine FARIBORZI chorégraphie & danse

Nicolas FARGEIX clarinette
Clément DUTHOIT saxophone baryton

Anne VIGNAL artiste peintre
David POURADIER DUTEIL percussions

Emmanuelle BRUNAT clarinette basse
Emmanuelle HUYBRECHTS chorégraphie & danse
Yves ROUSSEAU contrebasse
et Tom FOUGEDOIRE création lumière

La Boutique s'échappe © Nicolas Comby

*En partenariat avec Musée d'Art et d'Histoire de Meudon,
avec le soutien de la Métropole du Grand Paris, de la ville de Meudon et du réseau Actes if.*

Musée d'Art et d'Histoire de Meudon, 11 rue des Pierres, 92190 Meudon
RER C : Meudon Val Fleury / Transilien N : Meudon
21h - 23h30

NOUVEAU GARE AU THÉÂTRE VITRY-SUR-SEINE



ORNELLA AMANDA - CIE ART & ACTE
Selkie - Ce que l'on porte
Théâtre, marionnettes

Plongée dans les abysses à la rencontre des Selkies, femmes à peaux de phoques.

Le travail de la compagnie Art & Acte offre un langage théâtral hybride, développant un univers visuel et narratif par le biais de la marionnette, l'ombre et la musique live.

Dans un village de pêcheurs, un enfant aux doigts palmés suscite les curiosités et les moqueries. Et s'il appartenait aux Selkies, ces femmes à peaux de phoques perdues entre l'eau et la terre ?

À travers un récit de jeux de lumières et de marionnettes, plongez dans un conte initiatique en quête d'espoir, pour apprivoiser les secrets de son héritage et devenir soi-même.

Avec le soutien de la DRAC et de la Région Île-De-France, de la ville de Vitry-sur-Seine, de la Métropole du Grand Paris et du réseau Actes if.

Nouveau Gare au Théâtre, 13 rue Pierre Sépard, 94400 Vitry-sur-Seine
RER C : Vitry-sur-Seine / BUS 180, 217 : Vitry-sur-Seine RER
20h30 - 21h30



Selkie - Ce que l'on porte © Cie Art & Acte

ANIS GRAS - LE LIEU DE L'AUTRE

ARCUEIL



LA BAND' À JOE

Fanfare
Concert

Départ en fanfare de la balade à vélo vers la supérette, centre d'art de Malakoff.

La fanfare La Band' Joe proposera un concert d'ouverture en déambulation dans la cour d'Anis Gras - le lieu de l'Autre et dans le quartier. Elle lancera aussi le départ de la balade à vélo vers la Supérette, centre d'Art de Malakoff (21-28 bd de Stalingrad). Rendez-vous à 18h pour le concert et à 19h pour le départ de la balade.

En partenariat avec La Maison des arts de Malakoff, l'association Dynamo Malakoff et le Salon de Montrouge.

18h - 19h

GWEN ROUGER

Tente de chantier
Performance

Performance pianistique pour un unique spectateur.

Tente de chantier est une performance pianistique pour un unique spectateur. Le spectateur ou la spectatrice est invité.e par la pianiste à « construire » et jouer une pièce pour piano à 4 mains. Devant l'instrument entièrement ouvert, le spectateur vit une expérience au plus proche du piano et du jeu instrumental. Le duo déconstruit et reconstruit, de manière ludique et joyeuse, les sons du piano, leurs places d'acteurs et de spectateurs et par là le contenu de l'œuvre en cours.

Production : ENTRE

Coproduction : soundinitiative avec le soutien de la MMC - Maison de la musique contemporaine et Anis GRAS - le lieu de l'Autre.

18h30 - 23h



Tente de chantier © Nicoperrin

D. HUARD, A. PRINCIPAUD, F. BOZELLE, C. PINTO

Où les eaux vives ne cessent d'arriver
Exposition

Exposition collective d'estampes, entre corps, végétal, architecture et paysage.

Cette exposition s'inscrit dans le cadre de la fête de l'estampe qui célèbre chaque année la survivance de cet art. Œuvre imprimée à partir d'une matrice, l'estampe naît du désir de l'artiste de démultiplier une image et d'en explorer les variations. Où les eaux vives ne cessent d'arriver est une invitation à s'immerger dans la recherche de quatre artistes graveuses proposant un parcours croisé. L'exposition déploie une partition visuelle, qui se fait et se défait, entre corps, végétal, architecture et paysage. Empreinte de l'esprit des lieux, elle nous amène à les habiter de manière intime et poétique.

18h - 23h

LAURENT MELON

Scopitones
Projection, concert

Projections de scopitones suivie d'un DJ set.

Laurent Melon proposera une projection de ses scopitones, court-métrages d'animation, et la diffusion de sons et de textes inspirés de la fameuse émission Léo 38 qu'il a longtemps animée sur Radio Libertaire.

18h - 23h

Avec le soutien de la Métropole du Grand Paris, de la ville d'Arcueil et du réseau Actes if.

Anis Gras - le lieu de l'Autre, 55 avenue Laplace, 94110 Arcueil

RER B : Laplace / M4 : Barbara

18h - 23h



Scopitones © Laurent Melon

THÉÂTRE EL DUENDE IVRY-SUR-SEINE



COMPAGNIE DU THÉÂTRE EL DUENDE

Fabrique de rêves

Théâtre

L'histoire véridique d'un rêve devenu réalité. La construction d'un théâtre !

Depuis sa création en 2000, la compagnie du théâtre El Duende se définit comme une troupe de création collective basée sur l'écriture de plateau dans un style qui mêle la musique, le chant et la danse : Le théâtre musical.

Fabrique de rêves fleurit bon le plâtre et la peinture fraîche, le parfum suave du parpaing au petit matin et la folie douce d'un groupe d'artistes bien décidés à construire de leurs mains un lieu de spectacle qui leur ressemble. Casques, pelles et bétonnière sont authentiques, et l'histoire est véridique. C'est celle d'un rêve devenu réalité, d'un miracle collectif. Le spectacle vous en dévoile les coulisses.

20h30 - 22h

ALMA KEROUANI

Yema

Concert

Pop, rap, couleurs latines et rythmes orientaux pulsent leurs énergies telluriques.

Issue d'un métissage entre Algérie et Chili, Alma est au carrefour de nombreuses influences musicales créant un style particulier et propre à la diversité de ses inspirations. En 2021, elle auto finance et produit son premier EP "Yema" à l'aide de trois producteurs entre le Chili et la France.

Un projet éclectique où pop, rap, couleurs latines et rythmes orientaux trouvent leur impulsion dans l'énergie tellurique et protectrice.

22h30 - 23h30



Fabrique de rêves © Eva Doreau

BERT THE MADSILKSCREAMER

Carte blanche

Exposition

Exposition collective d'estampes, entre corps, végétal, architecture et paysage.

Depuis les années 80, Bert Belanger est un sérigraphe Pop vivant entre Lyon, Paris, Berlin et Tokyo.

La sérigraphie est son medium de prédilection : superposition d'images photographiques, de signes et de symboles, glyphes en tous genres, oblitérations, cours de la bourse, textes sacrés... Un artiste baroque contemporain fermement ancré dans notre monde.

19h30

DJ ALBAN AUMARD

Duende ! Especial mix

Concert

Une odyssée musicale de Santiago de Cuba à Santiago de Chile... Adelante !

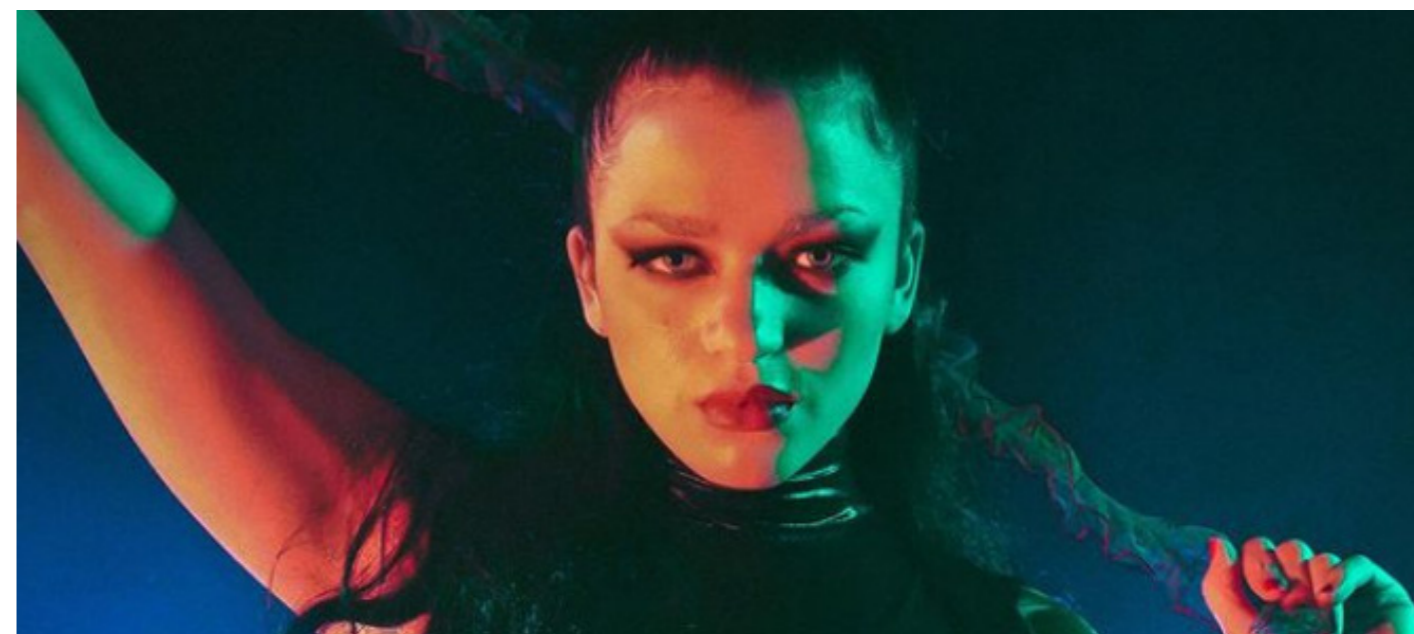
23h30 - 01h

Avec le soutien de la Métropole du Grand Paris, de la ville d'Ivry-sur-Seine et du réseau Actes if.

Théâtre El Duende, 23 rue Hoche, 94200 Ivry-sur-Seine

M7 : Mairie d'Ivry / T9 : La Briqueterie / BUS 132, BUS 323 : Jean Le Galleu

19h30 - 01h



Alma Kerouani © Akahowl

LE 6B SAINT-DENIS

19 ARTISTES ET COLLECTIFS RÉSIDENTS DU 6B

P(l)age blanche

Installation, performance, concert

Parcours inédit de la plage au jardin, à la confluence du canal et de la Seine.

Quand peu à peu la nuit s'allume, le vaisseau en béton s'éteint. Vous êtes à bon port, sur cette presqu'île à la confluence de la Seine et du canal de Saint-Denis. Un pas à terre, le premier, prêt à se perdre soi-même pour mieux retrouver les autres. Une nuit totale, une nuit pleine, où l'on avance alerte à l'environnement sonore et visuel. Une grande inspiration, un pas après l'autre, guidés par la lumière, par le son, par les voix, par la chaleur du sable et l'humidité du canal, par le béton, par les plantes, sur des chemins tracés ici et là. Des œuvres et des corps qui d'un coup s'érigent et nous surprennent, réagissant inlassablement à une musique entêtante. Des ombres toujours plus nombreuses, telles des compagnons de voyage qu'une nuit réunit.

Qu'est-ce-que l'on risque au fond, sinon de se réveiller un peu trop tôt ?

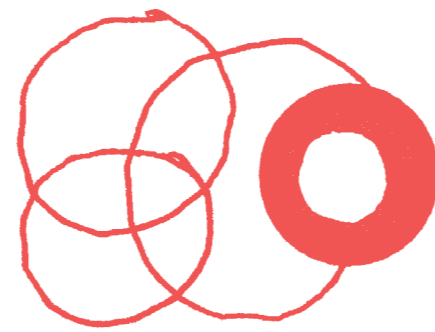
Avec les collectifs et artistes : Collectif w.o.r.k.?, Pauline Angotti, Soledad Altamirana, Yu Zhao, Nathalie Borowski, Cornelia Eichhorn, Bahar Madjzadeh, Amélie Veysière, Yann Bernard, Laurence Gatti, Atelier Polysémique, Marion Chombart de Lauwe, Alexandra Arango, Lilli Garcia Gomez, Capsule Collectif, Engrainage, Côme Debray, Willy Pierre-Joseph (projet Reicko), Brandon Miel Malboneige (Compagnie Mazelfreten), Julien Adjovi aka Wrestler.

Avec le soutien de Métropole Grand Paris, de la ville de Saint-Denis et du réseau Actes if.

Le 6B, 6-10 quai de Seine, 93200 Saint-Denis

RER D, Transilien H : Saint-Denis / M13 : Porte de Paris / T1, T8 : Gare de Saint-Denis

20h - 06h



CHAPITEAU DE LA FONTAINE AUX IMAGES CLICHY-SOUS-BOIS



LISA VALVERDE - CIE DE LA FONTAINE AUX IMAGES

Résurgences

Théâtre

Une dystopie randonnée sur le thème de l'eau.

Pleine nature. Une ambiance ambivalente entre harmonie et violence : une disparition progressive, celle de l'eau. Une entité oppressante, une présence insaisissable et omnipotente. Des individus en fuite, en cavale, nostalgiques, désespérés, acculés et libres. Une menace indistincte pousse à avancer, à s'enfoncer vers le sauvage, on ne se retourne pas, seul le pas vers l'avant compte.

La marche contre le vent durera 2 heures durant lesquelles le public en immersion sera mêlé au récit de manière multimodale : diffusions sonores embusquées, guidage au talkie-walkie, scènes théâtrales, chorégraphiques et musicales au fil des reliefs, messages égrenés le long des sentiers, apparitions insolites, partitions pour éléments naturels... extases et adrénaline.

Avec le soutien de la Métropole du Grand Paris, de la ville de Clichy-sous-Bois et du réseau Actes if.

Forêt de Bondy Parking 1, D136, 93390 Clichy-sous-Bois

BUS 146, 613, N45 : Les marronniers / T4 arrêt Clichy-Montfermeil

20h - 22h



Mapping Capsule Collectif © Pauline Montagne



Résurgences © Philippe Handtschoewerker

LES POUSSIÈRES AUBERVILLIERS

DAVID POUILLARD

Carte blanche en roue libre

Exposition

Créations plastiques qui interrogent le quotidien, le banal, le commun et l'ordinaire.

David Poullard est plasticien. Parfois dessinateur de caractères typographiques, parfois designer graphique, parfois enseignant. Son principal champ d'investigation est l'interrogation du quotidien, du proche, du banal, du commun et de l'ordinaire. A travers ses œuvres, il aborde et questionne des thèmes tels qu'ordre / désordre / injonction / désobéissance / norme / imprévu / conditionnement chemins de traverses / augmentation / diminution.

Les projets déployés pour cette exposition seront liés par leur dimension à la fois poétique et politique passant de l'étonnement du quotidien, du détournement de l'ordre à la critique de l'injonction et de la standardisation. Pour cette carte blanche dans et peut-être hors-les-murs des Poussières, David Poullard invite à un pas de côté.

Avec le soutien de Métropole Grand Paris, de la ville d'Aubervilliers et du réseau Actes if.



LE SAMOVAR BAGNOLET

ARTISTES CLOWNS DU CYCLE DE CRÉATION

Sortie de cycle de création

Théâtre

Après un mois et demi de travail d'écriture, onze clowns vous ouvrent leur imaginaire.

Avec :

BEHRENDT Max

BILLIET Anne

BRILLANT Emeric

CORNETTE Eric

GEROME Alban & DUPUIS Anne-Charlotte

VAN HEUVERZWYN Istvan

THIEL Marie-Aude

PRATTICO Hélène

PETIOT Sébastien

LE CORRE Pascal

LADEIRA Aline

EMERIT Doriane

Avec le soutien de Métropole Grand Paris, de la ville de Bagnole et du réseau Actes if.

Les Poussières, 1 rue Sadi Carnot, 93300 Aubervilliers

M7 : Aubervilliers - Pantin - Quatre Chemins

20h - 00h

qui perd

dîne

QUI © David Poullard

Le Samovar, 165 avenue Pasteur, 93170 Bagnole

M11 : Marie des Lilas / BUS 115, 318 : Rue de Pantin

19h - 21h



Sortie de cycle de création © Sylvain Granjon

LE GÉNÉRATEUR GENTILLY



SABINA COVARRUBIAS

Café con Pan

Concert

Créations plastiques qui interrogent le quotidien, le banal, le commun et l'ordinaire.

Café et Pain en espagnol, est le nom d'un rythme de la musique traditionnelle de Veracruz, au Mexique, mais aussi le nom d'une délicieuse combinaison de mets typiques de ces contrées qui est proposée habituellement pour le petit déjeuner.

La compositrice Sabina Covarrubias joue avec cette tradition et envisage *Café con Pan* comme un joyeux mélange de divers éléments musicaux, sonores et visuels afin de donner naissance à une "délicieuse" recette sono-visuelle.

L'artiste construit ici un dialogue entre musique traditionnelle du Mexique, du Sénégal, musique techno et musique électronique expérimentale.

Les images sont générées à partir d'une composition musicale originale et des éléments sonores réunis spécialement pour *Café con Pan*. Synchronisées avec la musique, des images de synthèse et des photographies aboutissent à la création de vidéos réalisées et projetées en temps réel.

Café con Pan est l'aboutissement d'une double résidence de création portée par le Lavoir Numérique et Le Générateur.



Festival Vision'R novembre 2022 © Bernard Bousquet

HOUSECALL & SELIM-A ATALLAH CHETTAOUI

Dj set poétique

Concert

Dj sets poétiques où mots, corps et beats s'entremêlent.

Depuis fin 2021, Selim-a Atallah Chettaoui et le duo de DJs Housecall collaborent pour des Dj sets poétiques où mots, corps et beats s'entremêlent. Entre poésie et musique électronique, iels dialoguent en question-réponses expérimentales dans un mélange de genres aussi énergique que planant qui invite à naviguer entre écoute et danse.

*Course effrénée sur des velibs cassés
dans le métro parisien
dans le subway new-yorkais
le voyage est le seul lieu que je sais habiter »
Selim-a Attalah Chettaoui*

Avec le soutien de Métropole Grand Paris et de la ville de Gentilly.

Le Générateur, 16 rue Charles Frérot, Gentilly

RER B : Gentilly / T3 : Poterne des Peupliers

20h - 01h



Festival Vision'R novembre 2022 © Bernard Bousquet

